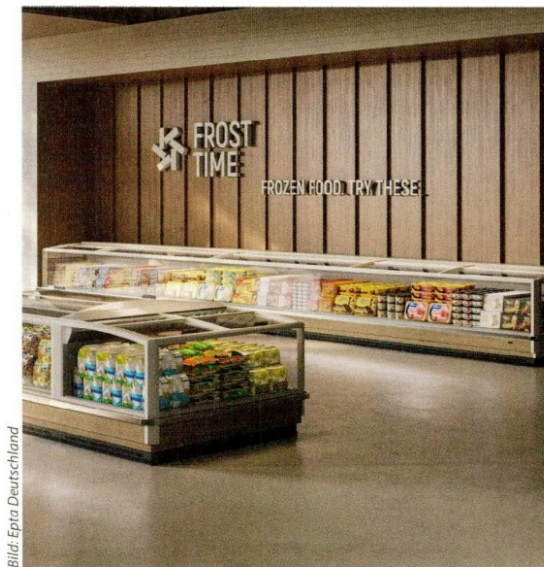


# Neue Tiefkühlinseln SkyExpo und SkySet

## Epta Deutschland

**Epta** bringt mit den neuen Tiefkühlinseln SkyExpo und SkySet der Marke Bonnet Névé mehr Flexibilität und Gestaltungsmöglichkeiten in den Tiefkühlbereich. Das attraktive und leichte Design der Tiefkühlinseln lässt deren Korpus vollständig in den Hintergrund treten. Komplett aus Glas und mit Panorama-Seitenteilen, stehen die präsentierten Produkte im Fokus. Das TK-Möbel ist in zwei Ausführungen verfügbar und so sehr flexibel einsetzbar. Die Standardversion eignet sich optimal für die Präsentation eines großen Warensortiments, denn sie verfügt über ein sehr hohes Ladevolumen und eine 53 cm hohe Verglasung. Das passende Kopfmöbel ist 47 cm hoch verglast. Bei der Ergonomic-Ausführung haben Insel- und Kopfmöbel eine 6 cm niedrigere Handlaufhöhe als die Standardversion. So kann man leichter auf die Waren zugreifen und es ist ein besonders ergonomisches Beladen der Truhe möglich. Die abgerundete Form der Seitenteile vergrößert die Glasfläche zusätzlich und sorgt mit dafür, dass 100 Prozent der Waren sichtbar sind.



**Epta Deutschland GmbH**  
68167 Mannheim  
0621 1281 0  
[info@epta-deutschland.com](mailto:info@epta-deutschland.com)  
[www.epta-deutschland.com](http://www.epta-deutschland.com)